

# Mapa do celów projektowych

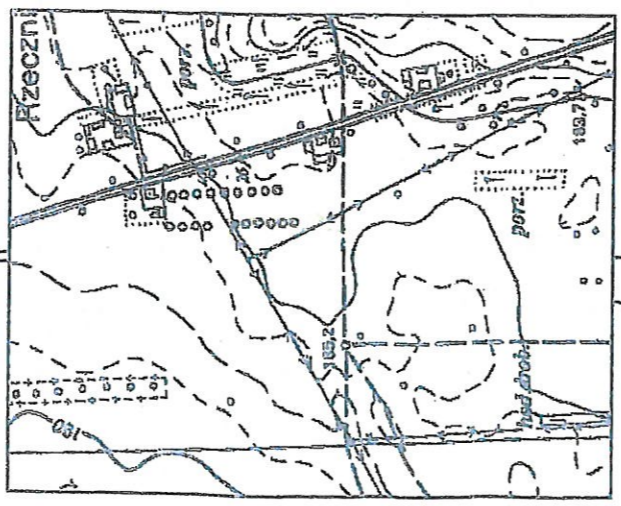
Miejscowość: Rzecznów  
Dz. nr: 428/3  
Jedn. ewidencyjna: 140904\_2 - RZECZNIÓW  
Obręb: 0019- RZECZNIÓW WIEŚ  
Skala 1: 500  
Układ współrzędnych: (X,Y) - „1965”  
(H) - „Kronstadt 60”  
Sekcja mapy zasadniczej nr: 134.443.092,-094  
Mapa powstała z przeskalowania w/w sekcji.  
Mapa aktualna na 26.04.2012r. w granicach lokalizacji  
Nr ewidencyjny zgłoszenia: 218/2012  
Wykonał dn. 02.05.2012r

UDZIAŁ  
GEODEZYJNO-KARTOGRAFICZNY  
mgr inż. Sylwester Kruszyński  
27-304 Lipsko ul. 1-go Maja 22  
tel. 74 453 57 50 fax 74 453 51 90  
tel. 7 440 240 650

UDZIAŁ  
GEODEZYJNO-KARTOGRAFICZNY  
mgr inż. Sylwester Kruszyński  
Nr upr. 18938  
27-300 Lipsko, ul. 1-go Maja 22  
tel. 7 440 240 650

## Szkic lokalizacji

gm. Rzecznów gm. Rzecznów  
Skala 1:10 000  
Nr sekcji 134.443



Działka o nr 428/3 nie jest obciążona służebnością  
gruntową w granicach opracowania.  
Użytek Bi nie jest ujawniony w ewidencji gruntów i budynków.



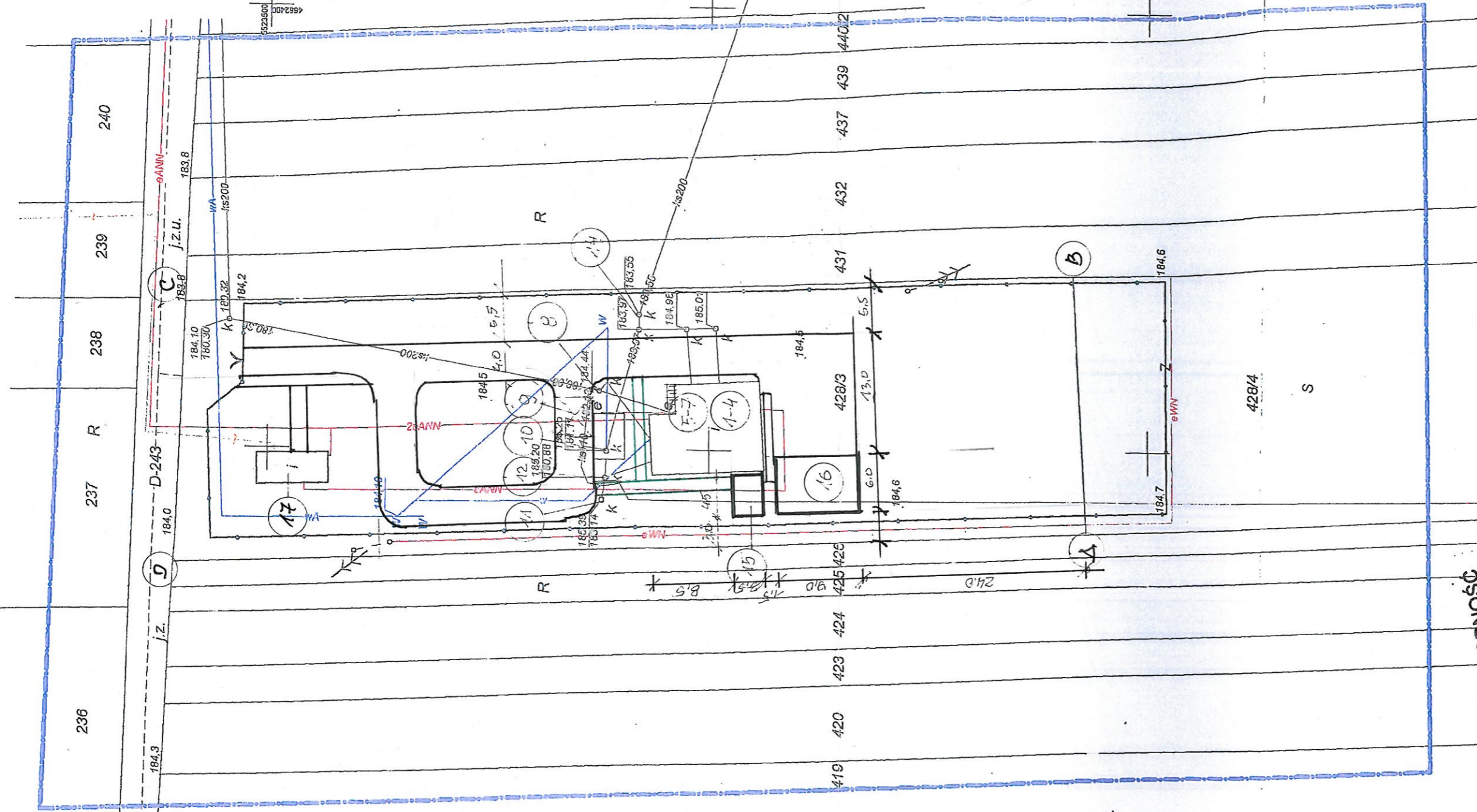
PROJEKT KARTOGRAFICZNY W LIPSKU  
Pacyna i Wspólnicy Sp. z o.o.  
ul. Kłobucka 10, 27-300 Lipsko  
tel. 74 453 57 50 fax 74 453 51 90  
www.pacyna.pl

Wykonano: 16.05.2012  
Data: 16.05.2012

10.05.2012

mgr inż. Sylwester Kruszyński

Mapa jest własnością Geodezyjny  
Kartograficzny i Kartograficzny



ZA ZGODNOŚĆ  
Z ORYGINAŁEM

PROJEKTANT  
inż. Zbigniew Kocioltek  
Upr. bud. prof. UAN.IV.10220/17312  
UAN.IV.10220/33104; UAN.IV.10220/106104