

# Rzut z góry

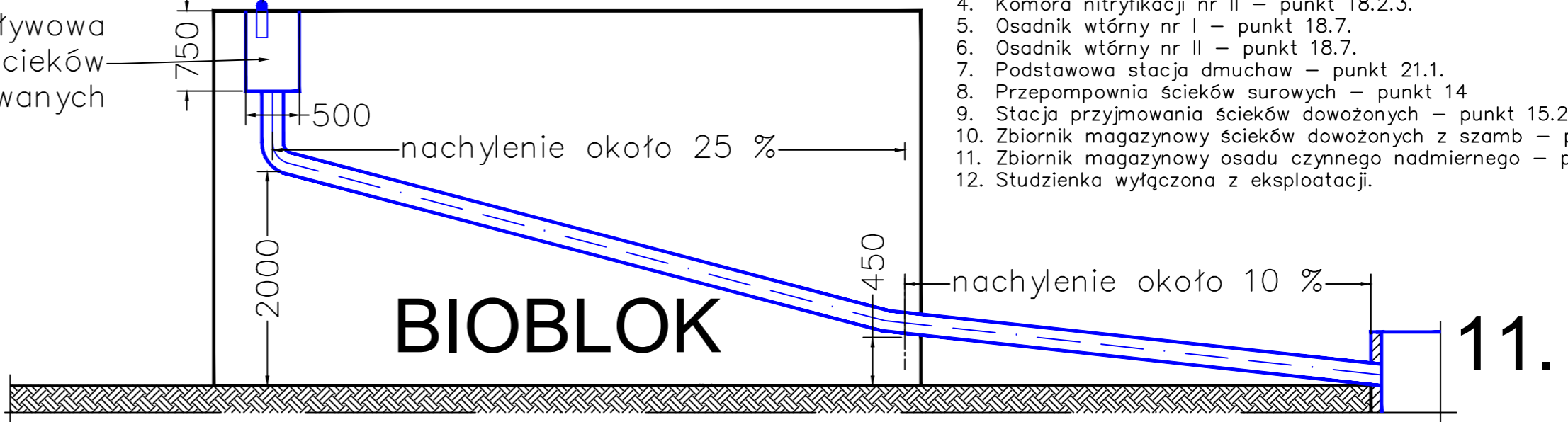
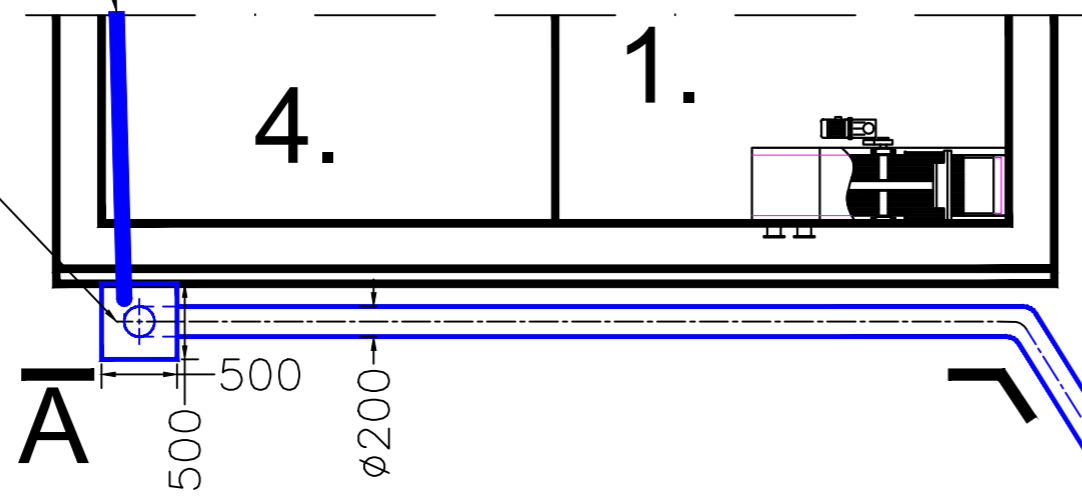
Układ recyrkulacji zewnętrznej – patrz punkt 18.5. oraz rysunek nr 10

Komora dopływowa ścieków recykulowanych

Komora dopływowa ścieków recykulowanych

Układ recyrkulacji zewnętrznej – patrz punkt 18.5. oraz rysunek nr 10

A-A



## Objaśnienia:

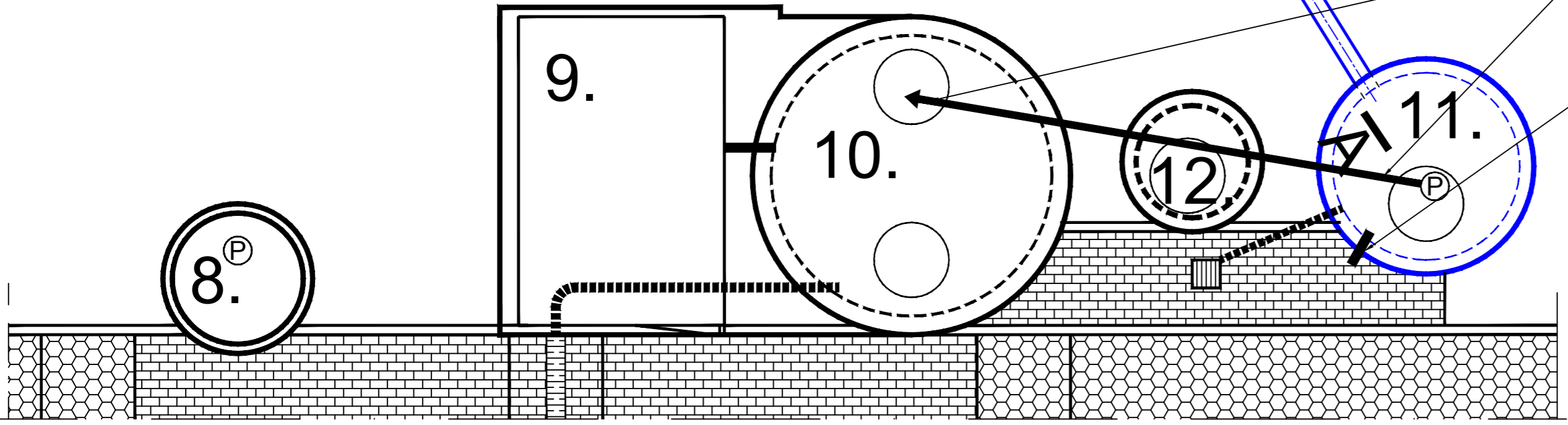
1. Komora retencyjno-uśredniająca ze stacją sita – przed remontem komora defosfatacji – punkt 17.
2. Komora denitryfikacji – punkt 18.2.1.
3. Komora nitryfikacji nr I – punkt 18.2.2.
4. Komora nitryfikacji nr II – punkt 18.2.3.
5. Osadnik wtórny nr I – punkt 18.7.
6. Osadnik wtórny nr II – punkt 18.7.
7. Podstawowa stacja dmuchaw – punkt 21.1.
8. Przepompownia ścieków surowych – punkt 14
9. Stacja przyjmowania ścieków dowożonych – punkt 15.2.
10. Zbiornik magazynowy ścieków dowożonych z szamb – punkt 15.3.
11. Zbiornik magazynowy osadu czynnego nadmierne – punkt 19.3.
12. Studzienka wyłączona z eksploatacji.

## Uwagi:

- Układ wykonać z rury PCV –  $\varnothing 200$ . Ocieplić.
- Istotne są spadki rurociągu odprowadzającego osad.
- Komora dopływowa – ma za zadanie "przerwanie strugi" – układ recyrkulacji zewnętrznej/odprowadzanie osadu.
- Niniejszy rysunek należy traktować jako dyspozycję.

Układ odprowadzania cieczy nadosadowej – punkt 19.3.2. oraz rysunek nr 19.3.

Wywożenie osadu – punkt 19.3.3. – rysunek nr 19.4.



3.	Zbiornik magazynowy – układ mieszająco-stabilizujący osad	19.3.1.	nr 16
2.	Zbiornik magazynowy – wywóz osadu	19.3.3.	nr 19.4.
1.	Zbiornik magazynowy – odprowadzanie cieczy nadosadowej	19.3.2.	nr 19.3.
L.p.	Nazwa	Opis [punkt]	Nr rysunku
	Układ recyrkulacji zewnętrznej	18.5.	nr 10
	Opis układu odprowadzania osadu czynnego nadmierne	19.2.	nr 2.2.
	Gospodarka osadowa	19	nr 2.2.
	Rysunki powiązane	Numer punktu	Numer rysunku

Opracował mgr inż. Adam Terlecki 09-12-2017

**Zakład Technologii Oczyszczania Ścieków**  
mgr inż. Adam Terlecki

60-950 Poznań tel./fax. (+48-61) 826-76-97 Os. Zwycięstwa 15/46

Obiekt: Gminna oczyszczalnia ścieków Rzeczników [pow. lipski, woj. mazowieckie]

Nazwa: Gospodarka osadowa – układ odprowadzania osadu czynnego nadmierne

Skala 1 : 50 Rysunek nr 15.2.