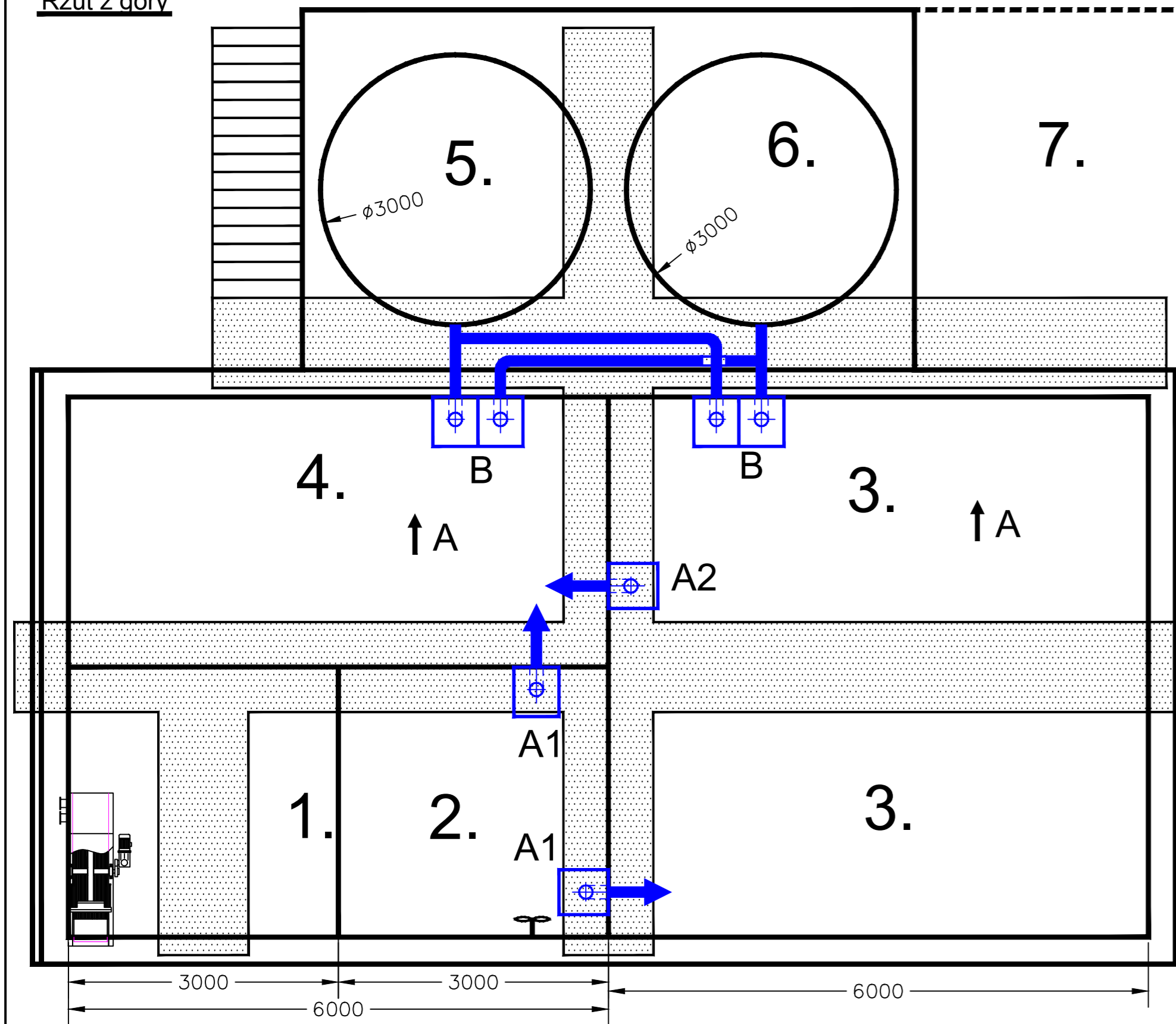
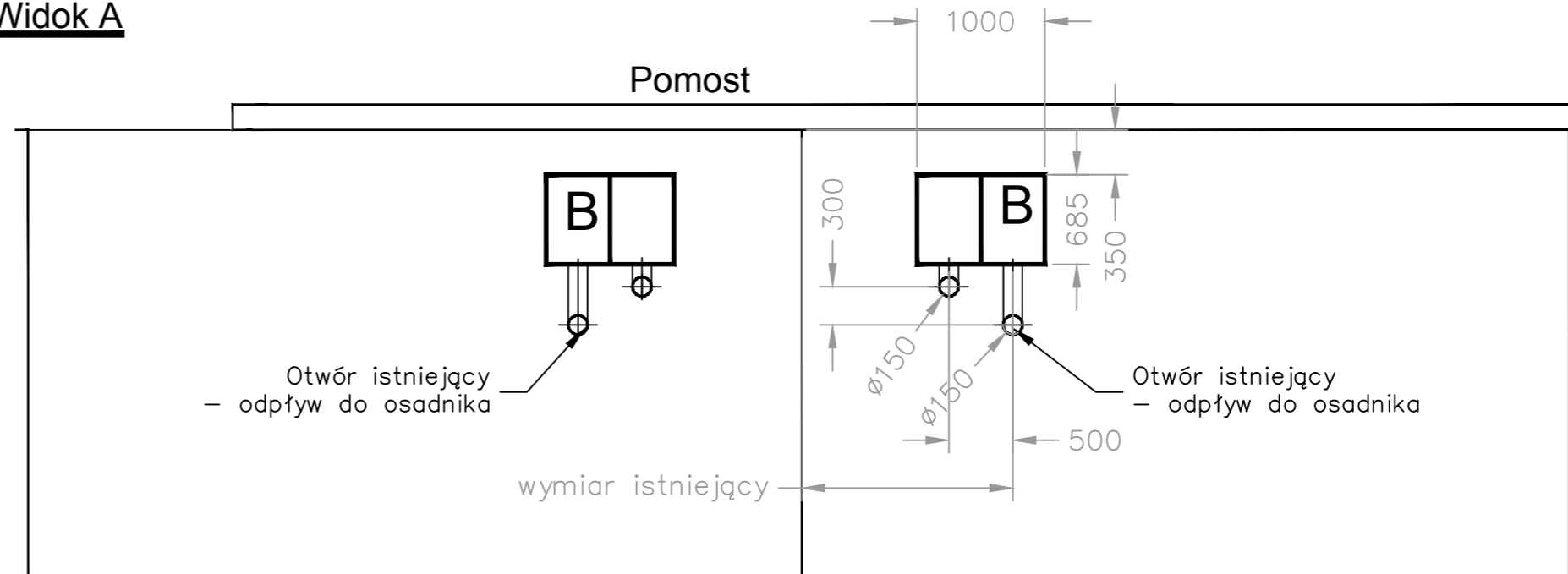


Rzut z góry



Widok A



Komory zasuw:

- A – pojedyncza komora zasuw z osłoną z tyłu i kolanem – $\varnothing 150$ – załącznik nr 5 poz 3 – 3 szt.
- B – podwójna komora zasuw z osłoną z tyłu i kolanem – $\varnothing 150$ – załącznik nr 5 poz. 2 – 2 szt.

Rzędne:

- Rzędne podano względem górnej krawędzi komór przy założeniu, że przelewy w komorach zasuw są maksymalnie uniesione do góry.
- A1 – -250 mm
 - A2 – -300 mm
 - B – -350 mm

Uwagi i objaśnienia:

1. Opis w punkcie 18.3. oraz 18.7.1.
2. Średnica zewnętrzna wyjść z przelewów $\varnothing_{zewn.160}$.
3. Układ komór zespołu biologicznego oczyszczania ścieków BIOBLOK PS-200 na rysunku nr 5.
4. Układ odpływowy do osadników wtórnych – patrz również rysunek nr 8.
5. Komory zasuw wg oferty w załączniku nr 5 poz. 2 i poz. 3.
6. Lokalizując komory zasuw w maksymalnym stopniu wykorzystać istniejące otwory w ścianach. Niewykorzystane otwory zaślepić.

Objaśnienia:

1. Komora retencyjno-uśredniająca ze stacją sita – punkt 17.
2. Komora denitryfikacji – punkt 18.2.1.
3. Komora nitryfikacji nr I – punkt 18.2.2.
4. Komora nitryfikacji nr II – punkt 18.2.3.
5. Osadnik wtórny nr I – punkt 18.7.
6. Osadnik wtórny nr II – punkt 18.7.
7. Podstawowa stacja dmuchaw – punkt 21.1.

**	**	**
Lokalizacja w terenie	**	nr 2.2., nr 3.1.
Opis układu	18.3.	**
Rysunki powiązane	Numer punktu	Numer rysunku
Opracował	mgr inż. Adam Terlecki	11-12-2017
Zakład Technologii Oczyszczania Ścieków mgr inż. Adam Terlecki		
60-950 Poznań	tel./fax. (+48-61) 826-76-97	Os. Zwycięstwa 15/46
Obiekt: Gminna oczyszczalnia ścieków Rzeczników [pow. lipski, woj. mazowieckie]		
Nazwa: BIOBLOK PS-200 – układ przepływowy		
Skala *****	Rysunek nr 7	